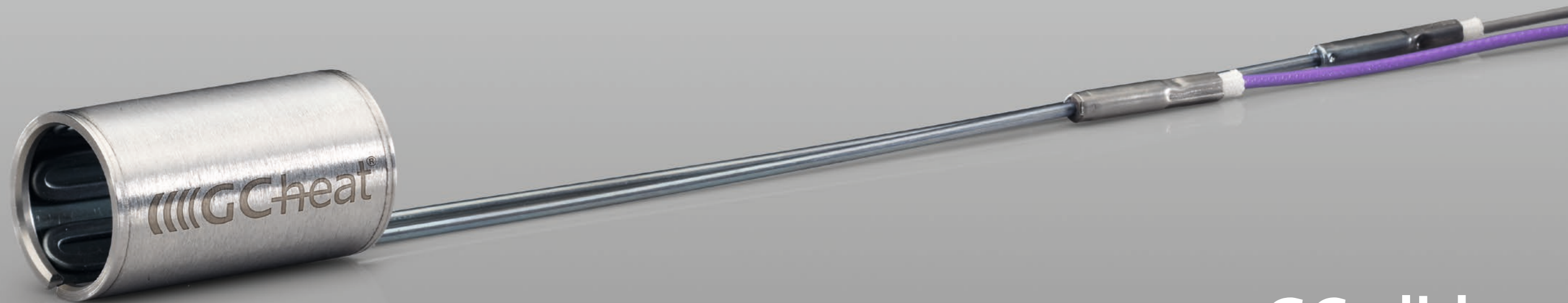


 GC-heat®

The highest degree.



**GC-slide Heizelement für Heißkanalsysteme**  
*GC-slide heating element for hot runner systems*



## GC-slide

### GC-slide – leichte Montage und dauerhafter Sitz ohne Zusatzwerkzeug

#### GC-slide – easy assembly and durable fit without additional tools

Unsere intelligente Lösung für effektives Heizen ist die GC-slide, ein spezielles Heizelement als kompaktes Bauteil für Heißkanalsysteme. Herkömmliche Spannmechanismen, die den festen Sitz einer Wendelrohrpatrone auf der Heißkanaldüse gewährleisten sollen, stoßen sehr schnell an ihre Grenzen – nicht so die GC-slide.

*Our smart solution for effective heating is the GC-slide, a special compact heating element for hot runner systems. Unlike conventional clamping mechanisms designed to ensure that coil heaters sit firmly on hot runner nozzles, the GC-slide does not quickly reach its limits.*

#### Ihre Zielsetzung

##### Your objectives

- Eine montagefertige Einheit für durchgehend passgenauen Sitz auf der Düse  
*A ready-to-install unit for a continuously perfect fit on the nozzle*
- Eine hohe Lebenserwartung  
*A long lifespan*
- Einfache Montage ohne Zusatzwerkzeug  
*Easy installation without additional tools*
- Eine geringe Wandstärke der kompletten Beheizung  
*Thin-walled design of the complete heating element*

Die Heizung ist in das Spannelement integriert, indem sie in ein dünnwandiges Mantelrohr eingeschoben und durch geschlitzte Endringe gehalten wird. Die Endringe weisen einen Innenkonus auf, damit das komplette Bauteil, welches ein Untermaß zur Düse hat, sich selbst zentriert und leicht auf die Düse aufschieben lässt. Das mäanderförmig gewickelte und gepresste Heizelement stellt auch bei geringen äußerlichen radialen Anpresskräften einen optimalen Wärmekontakt zur Düse sicher. Die exakte Auslegung des angewendeten Wicklungsschemas wird dem spezifischen Wärmebedarf der Heißkanaldüse angepasst.

*The heating element is integrated into the clamping element by being inserted into a thin-walled jacket and supported by slotted ferrules. The ferrules have an inner cone so that the complete component (which is slightly smaller than the nozzle) centres itself and can be easily pushed onto the nozzle. The coiled and pressed heating element ensures optimum heat contact with the nozzle, even if the external radial contact pressure is low. The coiling scheme is precisely designed to suit the specific heat requirements of the hot runner nozzle.*

#### Die Montage ist einfach und ohne Werkzeug auszuführen.

##### The assembly is easy and does not require an additional tool.

- GC-slide ist mit folgenden Heizelementen verfügbar:  
1,0 x 1,6 / 1,3 x 2,3.  
*GC-slide is available with the following heating elements: 1.0 x 1.6 / 1.3 x 2.3.*
- Der freie Schlitz bietet sich hervorragend für das Mitführen eines externen Thermoelements an.  
*The free slot offers you the possibility of inserting an external thermocouple.*

#### Die Vorteile

##### The advantages

- Kompaktes Bauteil  
*Compact component*
- Montage ohne Zusatzwerkzeug  
*Assembly without additional tool*
- Schnelle Installation  
*Quick installation*
- Dauerhafte Fixierung auf der Düse  
*Durable fixing on the nozzle*
- Geringe Wandstärke  
*Thin-walled design*



■ made  
■ in  
■ Germany



ООО «ТИ-Системс» ИНЖИНИРИНГ И ПОСТАВКА ТЕХНОЛОГИЧЕСКОГО ОБОРУДОВАНИЯ  
Интернет: [www.tisys.ru](http://www.tisys.ru) [www.tisys.kz](http://www.tisys.kz) [www.tisys.by](http://www.tisys.by) [www.ти-системс.рф](http://www.ти-системс.рф)  
Телефоны для связи: +7 (495) 7774788, (925)7489626, 5007154, 55, 65  
Эл. почта: [info@tisys.ru](mailto:info@tisys.ru) [info@tisys.kz](mailto:info@tisys.kz) [info@tisys.by](mailto:info@tisys.by)